

SUPRA

РУКОВОДСТВО ПО ЭКСПЛУАТАЦИИ



ПЫЛЕСОС ВЕРТИКАЛЬНЫЙ БЕСПРОВОДНОЙ

VCS-4094

Уважаемый покупатель!

Благодарим Вас за то, что Вы выбрали наш современный ручной аккумуляторный пылесос. Руководство по эксплуатации изделия предназначено для обеспечения удобной и безопасной эксплуатации прибора. Пожалуйста, прочитайте руководство перед началом использования прибора, обращая особое внимание на раздел «Меры безопасности и предосторожности». Позаботьтесь о сохранности настоящего «Руководства по эксплуатации» для использования в дальнейшем.

СОДЕРЖАНИЕ

МЕРЫ БЕЗОПАСНОСТИ И ПРЕДОСТОРОЖНОСТИ	3
КОМПЛЕКТАЦИЯ	4
УСТРОЙСТВО ПРИБОРА	5
СБОРКА И РАЗБОРКА ПЫЛЕСОСА	5
ЗАРЯДКА БАТАРЕИ	6
ЭКСПЛУАТАЦИЯ ПЫЛЕСОСА	6
ЧИСТКА И ТЕХНИЧЕСКОЕ ОБСЛУЖИВАНИЕ	7
УСТРАНЕНИЕ ПРОСТЫХ НЕИСПРАВНОСТЕЙ	9
БЕЗОПАСНАЯ УТИЛИЗАЦИЯ	10
ТЕХНИЧЕСКИЕ ХАРАКТЕРИСТИКИ	10

МЕРЫ БЕЗОПАСНОСТИ И ПРЕДОСТОРОЖНОСТИ

Перед началом эксплуатации внимательно ознакомьтесь с изложенными здесь мерами безопасности и предосторожности и строго придерживайтесь их во время использования прибора.

Пылесос разработан исключительно для бытового применения внутри помещений и должен быть использован строго по назначению. Пылесос не предназначен для промышленного и коммерческого использования.

- Упаковочный материал, например полиэтиленовые пакеты, следует хранить в недосягаемом для детей месте.
- Перед подключением зарядного устройства к электросети, убедитесь в том, что напряжение, указанное на маркировке адаптера питания, соответствует напряжению электросети.
- Зарядка встроенной батареи может осуществляться исключительно с помощью зарядного устройства, поставляемого в комплекте.
- Зарядное устройство должно использоваться исключительно для зарядки батареи этой модели пылесоса.
- Перед первым использованием или после длительного перерыва в эксплуатации пылесоса полностью зарядите батарею пылесоса.
- При отключении зарядного устройства от розетки не тяните за провод, беритесь за вилку.
- Запрещается использовать прибор или зарядное устройство при наличии повреждений.
- Если устройство не работает как следует, если оно повреждено, влажное или упало в воду, если есть запах гари, дыма, не используйте его. Обратитесь в авторизованный сервисный центр производителя для проверки и ремонта.
- Запрещается эксплуатировать пылесос или заряжать батарею на улице.
- Запрещается заряжать прибор в непосредствен-

ной близости от душа, ванны, умывальника, бассейна, других емкостей с водой или источников влаги.

- Запрещается подвергать пылесос воздействию влаги. Запрещается погружать пылесос или зарядное устройство в воду или другую жидкость. Запрещается разбрызгивать на пылесос воду или другие жидкости.
- Запрещается прикасаться к пылесосу, подключенному к электросети, мокрыми руками.
- Если вы уходите из дома, отключите пылесос от электросети.
- Если насадка, удлинительная трубка или всасывающее отверстие пылесоса засорились, немедленно выключите пылесос и устраните засор, после этого можете снова включить пылесос.
- Во время сборки, разборки, смены насадок следует выключать пылесос.
- Перемещайте пылесос, удерживая его за ручку. Не поднимайте его, взявшись за насадку, это может привести к падению и повреждению пылесоса.
- Запрещается убирать с помощью пылесоса:
 - острые предметы, осколки стекла;
 - химические вещества, порошки (в т.ч. муку, крахмал и т.п.), асбест, цемент, гипс и другие мелкодисперсные вещества;
 - краситель, используемый в принтерах или копировальных машинах,
 - воду и другие жидкости;
 - горящие спички, угольки, непотушенные окурки, горящий или тлеющий мусор, золу и т.п.;
 - агрессивные, взрывоопасные, воспламеняющиеся вещества. Не пользуйтесь пылесосом в местах, где могут находиться такие жидкости или их пары.
- Не используйте устройство в местах вероятной утечки горючих газов или при обнаружении запаха газа.
- Запрещается подвергать пылесос воздействию высоких температур. Не оставляйте прибор вблизи

нагревательных приборов, печей и т.п.

· Используйте пылесос только для домашней уборки при температуре от 0°C до +40°C.

· Заряжайте батарею пылесоса при температуре не ниже 0°C и не выше +40°C.

· Пылесос должен храниться в сухом месте, в помещении.

· Если вы длительное время не пользуетесь пылесосом, заряжайте батарею не реже одного раза в три месяца.

· Запрещается эксплуатировать пылесос без фильтров или без ролика внутри насадки-щетки.

· Запрещается перекрывать вентиляционные отверстия пылесоса, в противном случае возможен перегрев внутренних компонентов прибора и выход его из строя.

· Никогда не оставляйте включенный пылесос без присмотра. Храните пылесос в недоступном для детей месте.

· Запрещается использовать абразивные вещества или агрессивные химические растворители для очистки пылесоса.

· Запрещается извлекать аккумуляторную батарею из пылесоса и пытаться использовать ее в других устройствах и приборах.

· Запрещается заряжать аккумуляторную батарею слишком долго.

· В экстремальных ситуациях возможна утечка электролита из батареи пылесоса. Запрещается прикасаться к электролиту руками. Если электролит попал на кожу или в глаза, немедленно промойте водой и обратитесь к врачу.

· Запрещается соединять между собой контакты батареи, это может привести к выходу ее из строя или к возгоранию.

· Запрещается бросать в огонь или нагревать аккумуляторную батарею пылесоса, это может привести к ее возгоранию или взрыву.

· Запрещается разбирать, вносить изменения в

конструкцию или чинить прибор самостоятельно.

· Запрещается использование каких-либо аксессуаров, не рекомендованных производителем.

· При возникновении неполадок обращайтесь в сервисные центры производителя. Неквалифицированный ремонт может стать причиной несчастного случая или травмы пользователя, а кроме того приводит к лишению вас права на гарантийное обслуживание.

· Данный пылесос не предназначен для использования людьми с ограниченными физическими, сенсорными или умственными возможностями, в т. ч. маленькими детьми, а также людьми с недостаточными знаниями и опытом эксплуатации электроприборов, если им не были даны достаточные разъяснения и за ними не присматривают лица, ответственные за их безопасность.

Производитель не несет ответственности за последствия неправильной эксплуатации пылесоса и в случае нарушения изложенных здесь инструкций безопасности.

КОМПЛЕКТАЦИЯ

Откройте коробку и убедитесь, что все комплектующие имеются в наличии в исправном состоянии:

корпус пылесоса с контейнером для сбора пыли;




моторизованная насадка-щетка для уборки пола и ковров;



удлинительные трубки (2 шт.);



батарейный блок;

 комбинированная насадка 2 в 1 для уборки труднодоступных мест, штор, мебели;



адаптер питания;

руководство по эксплуатации;

гарантийный талон.

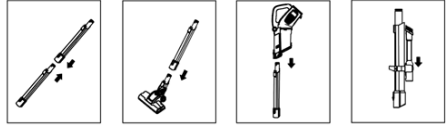
УСТРОЙСТВО ПРИБОРА

1. Кнопка снятия ручки
2. Кнопка снятия батарейного блока
3. Разъем для подключения адаптера питания
4. Кнопка включения турбоскорости
5. Фильтр (внутри контейнера для сбора пыли)
6. Кнопка опорожнения контейнера для сбора пыли
7. Кнопка снятия удлинительной трубки
8. Кнопка снятия удлинительной трубки
9. Кнопка снятия моторизированной насадки-щет-ки для уборки пола и ковров
10. Ролик моторизированной щетки
11. Батарейный блок
12. Ручка
13. Кнопка включения/выключения
14. Индикатор питания
15. Контейнер для сбора пыли
16. Кнопка снятия контейнера для сбора пыли
17. Щетка на корпусе
18. Удлинительная трубка
19. Держатель комбинированной насадки 2 в 1
20. Моторизированная насадка-щет-ка для уборки пола и ковров

СБОРКА И РАЗБОРКА ПЫЛЕСОСА

ВНИМАНИЕ:

Во время сборки пылесос должен быть отключен от электросети.



Соедините две пластиковые удлинительные трубки, вставив одну в другую до фиксации.

Установите моторизированную насадку-щетку на нижний конец нижней трубки.

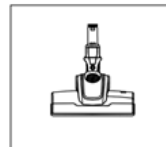
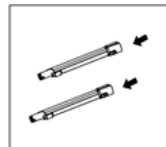
Вставьте удлинительную трубку в воздухозаборное отверстие пылесоса и прижмите до фиксации.

Чтобы отсоединить трубку, нажмите на кнопку снятия трубки на корпусе пылесоса и отсоедините трубку.

Комбинированную насадку можете закрепить на держателе на удлинительной трубке.



Чтобы отсоединить удлинительную трубку от пылесоса, нажмите на кнопку снятия трубки.



Чтобы разъединить удлинительные трубки, нажмите кнопку снятия трубки.

Чтобы отсоединить насадку, нажмите на кнопку снятия насадки.

Варианты сборки

Вы можете использовать пылесос с удлинительными трубками и моторизированной насадкой-щеткой для уборки твердых напольных покрытий и ковров.

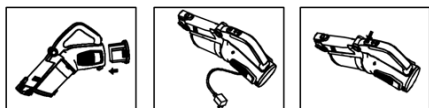


Вместо моторизированной насадки-щеткой вы можете установить на одну удлинительную трубку, на две последовательно соединенных удлинительных трубки или непосредственно на пылесос комбинированную насадку 2 в 1 для уборки углов, батарей, узких пространств между мебелью и стенами и других труднодоступных мест, а также для очистки мягкой мебели, портьер, занавесок, торшеров.



Вы также можете использовать пылесос без трубки и насадки в компактном виде.

ЗАРЯДКА БАТАРЕИ



Вставьте батарейный блок в соответствующий отсек корпуса пылесоса до фиксации.

Убедитесь, что пылесос выключен и подключите штекер адаптера питания к соответствующему разъему на корпусе пылесоса. Вилку питания адаптера питания подключите к электрической розетке.

Во время зарядки батареи три индикатора уровня заряда батареи поочередно загораются. Когда батарея будет полностью заряжена, все индикаторы будут гореть постоянно в течение 3 минут, а затем погаснут.

Отключите адаптер питания от розетки, затем отсоедините его от пылесоса.

ВНИМАНИЕ:

Запрещается включать пылесос во время зарядки батареи.

Запрещается извлекать из пылесоса батарейный блок во время зарядки батареи.

Запрещается использовать для зарядки батареи какой-либо другой адаптер вместо поставляемого в комплекте.

ПРИМЕЧАНИЕ:

Обычно батарея заряжается за 4-5 часов. Первые три раза после покупки рекомендуется полностью разрядить, а потом полностью разрядить батарею, чтобы активировать аккумуляторную батарею.

Если пылесос не используется длительное время, заряжайте батарею пылесоса каждые три месяца. Это поможет продлить срок службы батареи.

ЭКСПЛУАТАЦИЯ ПЫЛЕСОСА

Перед началом использования зарядите встроенную батарею пылесоса и отсоедините пылесос от электросети.

Убедитесь, что пылесос полностью собран и установлена подходящая насадка.



Нажмите кнопку включения/выключения, чтобы включить пылесос, и он начнет работать на обычной скорости. Чтобы использовать пылесос на максимальной скорости, нажмите кнопку включения турбоскорости.

По окончании уборки снова нажмите кнопку включения/выключения, чтобы выключить пылесос.

Когда батарея разряжена во время работы пылесоса начинает мигать индикатор питания, а затем через некоторое время пылесос выключается автоматически.

В этом случае необходимо зарядить батарею.

ВНИМАНИЕ:

Во время уборки следите, чтобы ничто не блокировало свободное поступление воздуха в воздухозаборное отверстие, в противном случае возможен перегрев двигателя и выход пылесоса из строя.

Если вы обнаружили, что произошел засор, например ворс и пыль забили моторизованную насадку-щетку, немедленно выключите пылесос, устраните засор, и только после этого можете продолжить уборку.

Моторизованная насадка-щетка имеет встроенную защиту от перегрева: если ролик насадки заблокирован намотавшимися на него волосами или иначе, питание моторизованной насадки-щеточки автоматически выключается. В этом случае выключите пылесос и проведите чистку насадки. Перед повторным включением прибора дайте ему полностью остыть.

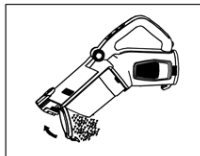
ЧИСТКА И ТЕХНИЧЕСКОЕ ОБСЛУЖИВАНИЕ

ВНИМАНИЕ:

Перед разборкой пылесоса и его чисткой всегда выключайте его и отключайте от электросети.

Опорожнение контейнера для сбора пыли

Опорожняйте контейнер для сбора пыли, сразу как он наполнится пылью и другим мусором до максимальной отметки.



Нажмите кнопку снятия удлинительной трубки и

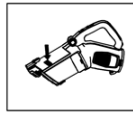
снимите ее с корпуса пылесоса.

Расположите контейнер для сбора мусора над мусорным ведром и нажмите на защелку нижней крышки контейнера.

Вытряхните пыль и прочий мусор в ведро, затем закройте крышку.

Чистка фильтров

Для обеспечения эффективной работы пылесоса проводите чистку фильтров после каждых 4-6 уборок.



Нажмите кнопку снятия контейнера для сбора пыли и снимите контейнер с корпуса пылесоса, как показано на рисунке.

Откройте верхнюю крышку контейнера и извлеките фильтры.

Промойте контейнер и фильтры холодной водой. Затем дайте фильтрам высохнуть естественным способом.

Когда фильтры полностью высохнут, соберите их и установите обратно в контейнер для сбора пыли так.

Присоедините контейнер для сбора пыли к корпусу пылесоса.

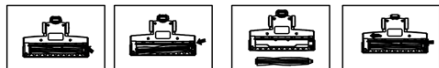
ВНИМАНИЕ:

Запрещается стирать фильтры в стиральной машине, сушить их с помощью фена или на батарее отопления.

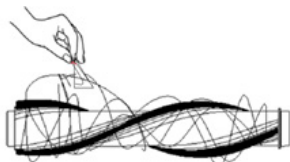
Запрещается эксплуатировать пылесос без фильтров.

Очистка моторизированной насадки-щетki

На ролике и щетине моторизированной насадки-щетki могут скапливаться волосы, шерсть и другой мусор. Для эффективной работы пылесоса регулярно очищайте ролик и щетину.



Откройте защелку с нижней стороны моторизированной насадки-щетki, как показано на рисунке. Извлеките ролик из насадки. При извлечении ролика запомните его положение.



Очистите щетину ролика от волос, пыли и мусора руками или с помощью какого-либо подходящего инструмента.



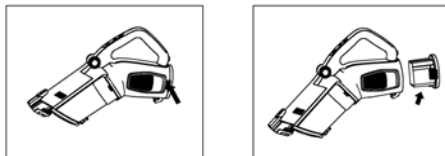
Промойте ролик холодной водой под краном.



Дайте ролику полностью высохнуть естественным путем.

Установите ролик обратно. Ролик может быть установлен только в том же положении, в котором вы его снимали. Закройте защелку, чтобы зафиксировать ролик.

Замена батарейного блока



Нажмите на кнопку снятия батарейного блока и извлеките старый батарейный блок из пылесоса.

Установите новый батарейный блок в соответствующий отсек на корпусе пылесоса и прижмите до фиксации.

ВНИМАНИЕ:

При замене батарейного блока устанавливайте только оригинальный блок производителя пылесоса.

Запрещается использовать батарейный блок для каких-либо других целей.

УСТРАНЕНИЕ ПРОСТЫХ НЕИСПРАВНОСТЕЙ

При возникновении неисправности попробуйте устранить ее с помощью рекомендаций из таблицы ниже. Если неисправность не устраняется, не пытайтесь самостоятельно починить прибор, обратитесь в авторизованный сервисный центр производителя.

Неисправность	Возможные причины	Способ устранения
Прибор не включается.	<ol style="list-style-type: none"> 1. Пылесос не полностью собран. 2. Батарея разряжена. 3. Батарея вышла из строя. 	<ol style="list-style-type: none"> 1. Убедитесь, что пылесос полностью и правильно собран. 2. Зарядите батарею. 3. Замените батарейный блок.
Батарея не заряжается (не горят индикаторы).	<ol style="list-style-type: none"> 1. Пылесос не подключен к сети питания. 2. Розетка не исправна. 	<ol style="list-style-type: none"> 1. Подключите пылесос к электрической розетке. 2. Убедитесь, что розетка исправна, подключив к ней другой электроприбор.
Сила всасывания уменьшилась. Пылесос не всасывает пыль.	<ol style="list-style-type: none"> 1. Контейнер для сбора пыли переполнен. 2. Фильтры загрязнены. 3. Батарея разряжена. 	<ol style="list-style-type: none"> 1. Опорожните контейнер для сбора пыли. 2. Проведите чистку или замену фильтров. 3. Зарядите батарею.
Пылесос выпускает пыль.	<ol style="list-style-type: none"> 1. Контейнер для сбора пыли переполнен. 2. Фильтры установлены неправильно. 3. Фильтры повреждены. 	<ol style="list-style-type: none"> 1. Опорожните контейнер для сбора пыли. 2. Установите фильтры правильно. 3. Замените фильтры.
Батарея быстро разряжается.	Срок службы батареи истек.	Замените батарейный блок.
Необычный шум во время работы пылесоса.	<ol style="list-style-type: none"> 1. Произошел засор. 2. Контейнер для сбора пыли переполнен. 	<ol style="list-style-type: none"> 1. Выключите пылесос и проверьте на наличие засора насадку и трубку. 2. Опорожните контейнер для сбора пыли.

БЕЗОПАСНАЯ УТИЛИЗАЦИЯ



Ваше устройство спроектировано и изготовлено из высококачественных материалов и компонентов, которые можно утилизировать и использовать повторно.

Если товар имеет символ с зачеркнутым мусорным ящиком на колесах, это означает, что товар соответствует Европейской директиве 2002/96/ЕС.

Ознакомьтесь с местной системой раздельного сбора электрических и электронных товаров. Соблюдайте местные правила.

Утилизируйте старые устройства отдельно от бытовых отходов. Правильная утилизация вашего товара позволит предотвратить возможные отрицательные последствия для окружающей среды и здоровья людей.

ТЕХНИЧЕСКИЕ ХАРАКТЕРИСТИКИ

Пылесос

Расчетное напряжение: 22,2 В

Расчетная мощность: 130 Вт

Адаптер питания

Входное напряжение: ~100-240 В, 50 Гц

Входной ток: 0,5 А

Выходное напряжение: 27 В, постоянный ток

Выходной ток: 500 мА

Класс электробезопасности: II

Батарея

Тип: аккумуляторная литиевая

Емкость батареи: 2200 мАч

Время зарядки: 4-5 ч

Время работы после полной зарядки: 30-40 мин

Производитель оставляет за собой право на внесение изменений в конструкцию, дизайн и комплектацию прибора без дополнительного уведомления об этих изменениях.

ИНФОРМАЦИЯ О СЕРТИФИКАЦИИ

Товар сертифицирован.

Товар соответствует требованиям нормативных документов:

ТР ТС 004/2011 «О безопасности низковольтного оборудования»;

ТР ТС 020/2011 «Электромагнитная совместимость технических средств».

При отсутствии копии нового сертификата в коробке спрашивайте копию у продавца.

Полную информацию о сертификате соответствия вы можете получить у продавца или на сайте

www.Supra.ru.



Изготовитель:

СУПРА ТЕХНОЛОДЖИ ЛИМИТЕД

КНР, Гонконг, Квинз Роуд Централ, 222, Кай Вонг
Коммершиал Билдинг, ЛГ2/Ф., комната 2.

Сделано в Китае

Manufacturer:

SUPRA TECHNOLOGIE LIMITED

RM 2 LG2/F KAI WONG COMM BLDG 222 QUEEN'S
RD CENTRAL HONG KONG.

Made in CHN

Импортер/организация, уполномоченная

на принятие претензий на территории России:

ООО «СЕРВИС-ВИП». 144009, Московская область,
г. Электросталь, ул. Корнеева, д. 6Б, оф. 203

* Данные могут быть изменены в связи со сменой изготовителя, продавца, производственного филиала, импортера в РФ. В случае изменения данных актуальная информация указывается на дополнительной наклейке, размещенной на упаковке изделия.

Дата производства указана на упаковке или изделии.

Срок службы изделия – 3 года.

Гарантийный срок – 1 год.

Гарантийное обслуживание осуществляется согласно прилагаемому гарантийному талону.

Гарантийный талон и инструкция по эксплуатации являются неотъемлемыми частями данного изделия.



SUPRA

SUPRA.RU