

SUPRA

**РУКОВОДСТВО
ПО ЭКСПЛУАТАЦИИ**



**ПЫЛЕСОС
VCS-2096**

Уважаемый покупатель!

Благодарим Вас за выбор продукции, выпускаемой под торговой маркой SUPRA. Пожалуйста, внимательно изучите настоящее Руководство. Оно содержит важные указания по безопасности, эксплуатации пылесоса и по уходу за ним. Позаботьтесь о сохранности настоящего «Руководства по эксплуатации» и, если пылесос перейдет к другому хозяину, передайте его вместе с прибором.

СОДЕРЖАНИЕ

Указания по технике безопасности	3
Комплектация	4
Эксплуатация	5
Чистка и уход	7
Дополнительная информация.....	8
Технические характеристики	8

УКАЗАНИЯ ПО ТЕХНИКЕ БЕЗОПАСНОСТИ

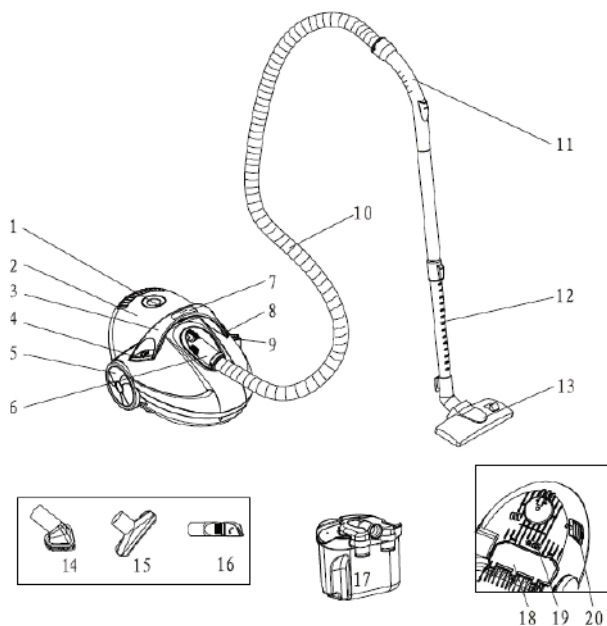
!!! Убедитесь в том, что напряжение, указанное на пылесосе, соответствует напряжению электросети. Напряжение указано в технических характеристиках пылесоса.

!!! Если насадка, удлинительная трубка, шланг или всасывающее отверстие пылесоса засорились, немедленно отключите пылесос, удалите мусор и снова включите пылесос.

1. Всегда следует отключать пылесос от сети, если вы не пользуетесь пылесосом, а также перед его очисткой.
2. Не погружайте пылесос в воду и другие жидкости.
3. Никогда не используйте химические растворители для очистки пылесоса.
4. Запрещается добавлять моющие средства в воду в баке для воды, это может привести к попаданию воды в двигатель.
5. Запрещается использовать пылесос без пылесборника и фильтра мотора.
6. Никогда не оставляйте включенный пылесос без присмотра. Храните пылесос в недоступном для детей месте.
7. Используйте пылесос только для домашней уборки.
8. Не используйте пылесос при поврежденном сетевом шнуре.
9. При возникновении неполадок обратитесь к квалифицированному персоналу специализированного сервисного центра.
10. Дефекты и повреждения сетевого шнура могут быть устранены только в сервисном центре, неквалифицированный ремонт может стать причиной несчастного случая или травмы пользователя.
11. Не тяните пылесос за гибкий шланг. Регулярно проверяйте состояние гибкого шланга. Не используйте шланг, если он поврежден.
12. Никогда не вынимайте вилку из розетки электросети, дергая ее за сетевой шнур или за сам пылесос.
13. Не ставьте пылесос на сетевой шнур.
14. Не убирайте пылесосом горячий пепел, угольки, окурки и т.д.
15. Не закрывайте воздуховыпускное отверстие пылесоса.

16. Не убирайте пылесосом острые предметы, иголки, канцелярские кнопки, скрепки и т.п.
17. Не используйте пылесос слишком близко от источников тепла (например, радиаторов или печей).
18. Если вы используете пылесос длительное время, то извлеките сетевой шнур на 2/3, иначе возможен перегрев или повреждения.
19. Не убирайте пылесосом разбитое стекло, острые предметы и т.п.
20. Не убирайте пылесосом краситель, используемый в принтерах или копировальных машинах, т.к. он является электропроводящей смесью. Краситель полностью не удаляется из фильтра, поэтому он попадает в окружающий воздух через вытяжной вентилятор.
21. Запрещено убирать пылесосом ядовитые, взрывоопасные и разъедающие вещества.
22. Запрещено убирать пылесосом асбест или асбестовую пыль.
23. Запрещено убирать пылесосом воду и другие жидкости.
24. Запрещено устанавливать пылесос на края устройства или класть на боковые стороны устройства. Пылесос должен находиться в горизонтальном положении, следите за устойчивостью пылесоса на лестнице.
25. Запрещено использование пылесоса людьми с ограниченными физическими, сенсорными и ментальными способностями (в том числе детьми) без присмотра людьми, ответственными за их безопасность.
26. Пылесос разработан исключительно для бытового применения и не предназначен для профессионального использования.
27. Производитель не несет ответственность за повреждения, которые возникли вследствие неправильного обращения с пылесосом.

УСТРОЙСТВО ПЫЛЕСОСА



1. Отверстие для выдувания
2. Задняя крышка
3. Ручка
4. Кнопка автоматической смотки шнура
5. Колесо
6. Воздухоприемное отверстие
7. Регулятор мощности
8. Кнопка включения/выключения
9. Крепление для щетки при парковке
10. Гибкий шланг
11. Ручка телескопической трубки
12. Телескопическая трубка
13. Щетка пол/ковер
14. Малая насадка-щетка

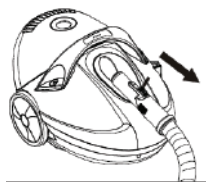
15. Малая насадка
16. Комбинированная насадка
17. Бак для воды
18. Крышка HEPA фильтра
19. Фиксатор крышки HEPA фильтра
20. Воздухозаборные отверстия

КОМПЛЕКТАЦИЯ

Гибкий шланг	1
Телескопическая трубка	1
Пылесос	1
Инструкция по эксплуатации	1
Набор насадок	

ЭКСПЛУАТАЦИЯ

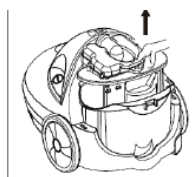
ПОДГОТОВКА К РАБОТЕ



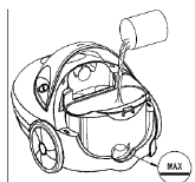
Нажмите кнопку и извлеките гибкий шланг из воздухоприемного отверстия по направлению, указанному на рисунке.



Откройте заднюю крышку, двигая ее влево по направлению, указанному на рисунке.

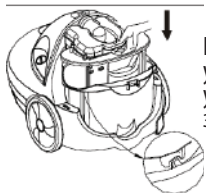


После того, как вы сняли заднюю крышку, извлеките бак для воды, взяв за пазы, по направлению вперед и вверх, указанному на рисунке.



Налейте воды в достаточном количестве, как указано на рисунке.

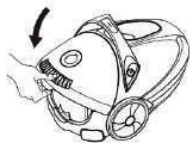
В бак следует наливать около полутора литров воды, не превышая максимальную отметку.



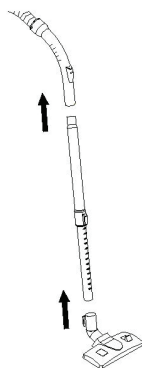
После наполнения водой установите бак в пылесос и убедитесь, что бак плотно зафиксирован.



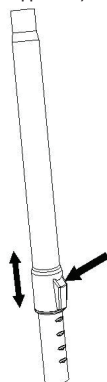
Установите обратно заднюю крышку.



Установите обратно шланг на пылесос.

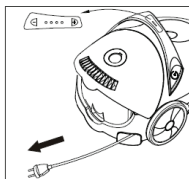


Присоедините ручку к телескопической трубке. Убедитесь, что соединение плотное.



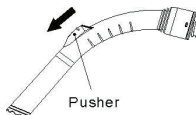
Отрегулируйте длину телескопической трубки, нажав на кнопку. После того, как вы отпустите кнопку, длина трубки будет зафиксирована.

ВКЛЮЧЕНИЕ ПЫЛЕСОСА И ВЫБОР МОЩНОСТИ



Отмотайте сетевой шнур на нужную длину и подключите вилку к розетке электросети. Нажмите кнопку включения, чтобы включить пылесос. Регулируйте мощность работы пылесоса регулятором мощности на ручке пылесоса. Вы можете установить один из четырех режимов.

РЕГУЛИРОВКА СИЛЫ ВСАСЫВАНИЯ



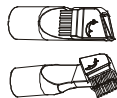
Вы также можете регулировать мощность всасывания. Для этого изменяйте положение регулятора мощности всасывания на ручке телескопической трубки.

ЩЕТКА ПОЛ/КОВЕР



Универсальное приспособление, подходящее как для гладких, так и ворсистых поверхностей.

КОМБИНИРОВАННАЯ НАСАДКА



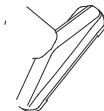
Комбинированная насадка предназначена для чистки щелей, углов, плинтусов. Вы можете выбрать функцию насадки или щетки, поворачивая эту насадку.

МАЛАЯ НАСАДКА-ЩЕТКА



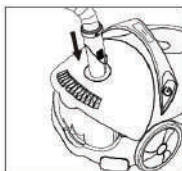
Малая насадка-щеточка предназначена для чистки мягкой мебели и ковров. Использование этой насадки позволяет избежать повреждение этой поверхности.

МАЛАЯ НАСАДКА



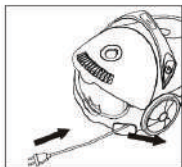
Малая насадка предназначена для уборки пыли в тех местах, которые невозможно убрать щеткой для ковра/пола.

ФУНКЦИЯ ВЫДУВАНИЯ

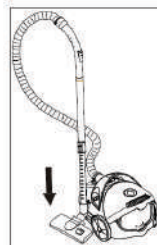


Подсоедините гибкий шланг к задней крышке, затем нажмите кнопку включения пылесоса.

ЗАВЕРШЕНИЕ РАБОТЫ



Нажмите кнопку включения/выключения пылесоса, чтобы выключить прибор. Чтобы убрать сетевой шнур, одной рукой нажмите кнопку автоматической смотки шнура, а другой рукой придерживайте шнур во избежание повреждений.



ХРАНЕНИЕ

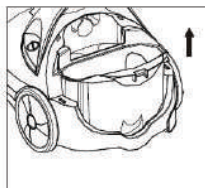
Расположив шланг вокруг телескопической трубки, закрепите щетку для чистки ковра/пола на пылесосе с помощью крепления припарковке.

Убирая пылесос на хранение, не оставляйте его под воздействием прямых солнечных лучей или дождя.

ЧИСТКА И УХОД

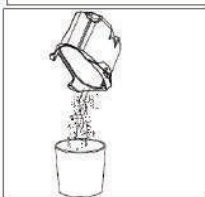
Выключите пылесос и отсоедините шнур питания от электросети. Очистите внешнюю поверхность пылесоса мягким моющим средством. Агрессивные или абразивные средства могут повредить внешнюю поверхность.

Если мощность всасывания стала низкой, проверьте, возможно, наполнился контейнер для сбора пыли, засорились фильтры или какой-либо предмет застрял в насадке, трубке или шланге.



↑ Чистка бака

Снимите бак с пылесоса.



Вылейте содержимое, а затем промойте бак водой.



Чистка фильтра мотора

Снимите решетку фильтра мотора с пылесоса по направлению, указанному на рисунке.

Извлеките фильтр, вымойте его водой и высушите на свежем воздухе.



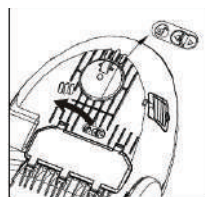
ВНИМАНИЕ:

Фильтр мотора следует чистить два раза в год либо при видимом загрязнении.

Во время работы пылесборник должен быть обязательно установлен.

зательно установлен.

Убедитесь, что пылесборник установлен правильно.



Чистка HEPA фильтра

Разблокируйте фиксатор крышки фильтра.

ВНИМАНИЕ:

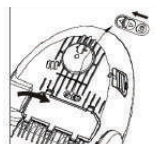
Перед тем, как переворачивать пылесос, снимите бак с водой, чтобы вода не пролилась.



Откройте крышку фильтра, извлеките HEPA фильтр и очистите его от пыли.

ВНИМАНИЕ:

HEPA фильтр следует чистить как минимум один раз в год.

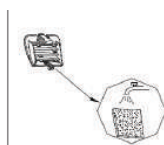


Установите чистый HEPA фильтр в пылесос, закройте крышку и заблокируйте ее фиксатором.



Чистка воздухозаборного фильтра

Откройте решетку с воздухозаборными отверстиями.



Снимите решетку и воздухозаборный фильтр. Вымойте фильтр водой и высушите на свежем воздухе.

ВНИМАНИЕ:

Воздухозаборный фильтр следует чистить как минимум один раз в год.



Установите фильтр и решетку обратно.

ДОПОЛНИТЕЛЬНАЯ ИНФОРМАЦИЯ

Пылесос может выключиться автоматически в следующих случаях:

- При максимальном заполнении пылесборника.
- При застревании крупных предметов в вытяжном канале.
- Если HEPA фильтр пылесборника загрязнен.
- Если выпускной HEPA фильтр устройства загрязнен.

После устранения причины неполадки через некоторое время пылесос готов к эксплуатации.

Если пылесос не работает, проверьте правильность подключения пылесоса к сети и исправность розетки электросети.

Если после проверки пылесос не работает, обратитесь в сервисный центр. Не разбирайте пылесос и не пытайтесь производить его ремонт самостоятельно.

ТЕХНИЧЕСКИЕ ХАРАКТЕРИСТИКИ

Напряжение питания: 220 В

Частота тока: 50 Гц

Класс электрозащиты: II

Расчетная мощность: 1800 Вт

Максимальная сила выдувания: более 19 кПа

Максимальная мощность всасывания: 380 Вт

Уровень шума: менее 83 дБ(А)

Длина сетевого шнура 3,5 м

Длина гибкого шланга 1,5 м



ИНФОРМАЦИЯ О СЕРТИФИКАЦИИ



Товар сертифицирован.

Товар соответствует требованиям нормативных документов:

ТР ТС 004/2011 «О безопасности низковольтного оборудования»;

ТР ТС 020/2011 «Электромагнитная совместимость технических средств».

При отсутствии копии нового сертификата в коробке спрашивайте копию у продавца.

Полную информацию о сертификате соответствия вы можете получить у продавца или на сайте www.Supra.ru.

Изготовитель:

СУПРА ТЕХНОЛОДЖИ ЛИМИТЕД
КНР, Гонконг, Квинз Роуд Централ, 222, Кай Вонг
Коммерциал Билдинг, ЛГ2/Ф., комната 2.

Сделано в Китае

Manufacturer:

SUPRA TECNOLOGIE LIMITED
RM 2 LG2/F KAI WONG COMM BLDG 222 QUEEN`S RD
CENTRAL HONG KONG.

Made in CHN

Импортер/организация, уполномоченная на принятие претензий на территории России:
ООО «СЕРВИС-ВИП». 144009, Московская область,
г. Электросталь, ул. Корнеева, д. 6Б, оф. 203

* Данные могут быть изменены в связи со сменой изготовителя, продавца, производственного филиала, импортера в РФ. В случае измененных данных актуальная информация указывается на дополнительной наклейке, размещенной на упаковке изделия.

Дата производства указана на упаковке или изделии.

Срок службы изделия – 3 года.

Гарантийный срок – 1 год.

Гарантийное обслуживание осуществляется согласно прилагаемому гарантийному талону.

Гарантийный талон и инструкция по эксплуатации являются неотъемлемыми частями данного изделия.

SUPRA

SUPRA.RU