

SUPRA

РУКОВОДСТВО ПО ЭКСПЛУАТАЦИИ



ПЫЛЕСОС
VCS-2235

Уважаемый покупатель!

Благодарим Вас за приобретение пылесоса SUPRA®.

Мы рады предложить вам изделия, разработанные и изготовленные в соответствии с высокими требованиями к качеству, функциональности и дизайну. Мы уверены, что вы будете довольны приобретением изделия нашей фирмы.

Перед началом эксплуатации прибора просим вас внимательно прочитать все руководство. Оно содержит важные указания по безопасности, эксплуатации пылесоса и по уходу за ним. Обратите особое внимание на раздел «Меры предосторожности и безопасности». Позаботьтесь о сохранности настоящего Руководства, используйте его в качестве справочного материала при дальнейшем использовании прибора.

СОДЕРЖАНИЕ

НАЗНАЧЕНИЕ	3
МЕРЫ ПРЕДОСТОРОЖНОСТИ И БЕЗОПАСНОСТИ	4
КОМПЛЕКТАЦИЯ	6
УСТРОЙСТВО ПЫЛЕСОСА	6
СБОРКА	6
ЭКСПЛУАТАЦИЯ	7
ВЫБОР НАСАДКИ	8
ЧИСТКА И УХОД	8
ДОПОЛНИТЕЛЬНАЯ ИНФОРМАЦИЯ	9
ТРАНСПОРТИРОВАНИЕ И ХРАНЕНИЕ	10
УСТРАНЕНИЕ ПРОСТЫХ НЕИСПРАВНОСТЕЙ	11
БЕЗОПАСНАЯ УТИЛИЗАЦИЯ	12
ТЕХНИЧЕСКИЕ ХАРАКТЕРИСТИКИ	12

НАЗНАЧЕНИЕ

Пылесос предназначен для сухой уборки пыли и мелкого мусора с полов, мебели, ковров, занавесок и других поверхностей за счёт всасывания потоком воздуха. Пыль и загрязнения накапливаются в пылесборнике, из которого они должны регулярно удаляться.

Пылесос разработан исключительно для бытового применения внутри помещений и должен быть использован строго по назначению. Запрещено использовать прибор в промышленных и коммерческих целях.

Изготовитель не несет ответственности за любые повреждения и ущерб, возникшие в результате использования аппарата не по назначению.

МЕРЫ ПРЕДОСТОРОЖНОСТИ И БЕЗОПАСНОСТИ

Перед началом эксплуатации внимательно ознакомьтесь с изложенными здесь мерами безопасности и предосторожности, строго придерживайтесь их во время использования прибора:

- Упаковочный материал, например, полиэтиленовые пакеты, следует хранить в недосягаемом для детей месте.
- Перед подключением прибора к электросети, убедитесь в том, что напряжение, указанное на маркировке изделия, соответствует напряжению электросети.
- Запрещается использовать прибор при наличии повреждений, в т. ч. если поврежден шнур питания.
- Если устройство не работает как следует, если оно повреждено, влажное или упало в воду, если есть запах гари, дыма, не используйте его. Обратитесь в авторизованный сервисный центр производителя для проверки и ремонта.
- Во избежание поражения электрическим током запрещается использовать прибор в помещениях с высокой влажностью (например, в ванной комнате, в сырых подвальных помещениях), в непосредственной близости от душа, ванны, умывальника, кухонной раковины, бассейна, других емкостей с водой или источников влаги.

• Запрещается погружать корпус пылесоса в воду или другую жидкость. Запрещается разбрызгивать на пылесос воду или другие жидкости.



- При подключении к электросети и во время работы запрещается прикасаться к сетевой вилке и шнуру питания мокрыми руками.
- Запрещается оставлять включенный пылесос без присмотра.
- Всегда следует отключать пылесос от сети, если

вы не пользуетесь им, а также перед его разборкой или чисткой.

- Не тяните пылесос за гибкий шланг или за шнур питания. Регулярно проверяйте состояние гибкого шланга. Не используйте шланг, если он поврежден.



- При отключении пылесоса от электросети запрещается тянуть за шнур питания. Беритесь за вилку.

- Запрещается ставить пылесос на шнур питания.
- Если насадка, удлинительная трубка, шланг или всасывающее отверстие пылесоса засорились, немедленно выключите пылесос и устраните засор, после этого можете снова включить пылесос.
- Во время работы пылесос должен находиться в горизонтальном положении, следите за устойчивостью пылесоса на неровных поверхностях, например, на лестнице.
- Перемещайте пылесос, удерживая его за ручку. Не поднимайте его, взявшись за насадку или гибкий шланг, это может привести к падению и повреждению пылесоса.
- Запрещается убирать с помощью пылесоса:



- острые предметы, осколки стекла, иголки, канцелярские кнопки, скрепки и т.п.;



- крупные предметы;



- воду и другие жидкости;



- горящие спички, угольки, непотушенные окурки, горящий или тлеющий мусор, золу и т.п.;
- химические вещества, порошки (в т.ч. муку, крахмал и т.п.), асбест, цемент, гипс и другие мелкодисперсные вещества;
- краситель, используемый в принтерах или копировальных машинах;
- ядовитые, агрессивные, разъедающие, взрывоопасные, воспламеняющиеся вещества. Не пользуйтесь пылесосом в местах, где могут находиться такие жидкости или их пары.
- Не используйте устройство в местах вероятной утечки горючих газов или при обнаружении запаха газа.
- Запрещается пытаться пылесосить человека или животных.
- Запрещается подвергать пылесос воздействию высоких температур. Не оставляйте и не используйте прибор слишком близко от источников тепла (например, радиаторов или печей отопления).
- Используйте пылесос только для уборки жилых помещений при температуре от 0°C до +40°C.
- Запрещается эксплуатировать пылесос на улице.
- Пылесос должен храниться в сухом месте, в помещении.
- Запрещается эксплуатировать пылесос без пылесборника и фильтров.
- Запрещается перекрывать воздуховыпускные отверстия.
- Если вы планируете длительно использовать пылесос, то извлеките сетевой шнур не менее чем на 2/3 его длины, иначе возможен его перегрев или повреждение.
- Храните пылесос в недоступном для детей месте. Не допускайте использования пылесоса в качестве игрушки.

- Запрещается использовать для очистки пылесоса агрессивные химические растворители или абразивные чистящие средства.
- Запрещается разбирать, вносить изменения в конструкцию или чинить пылесос самостоятельно.
- Запрещается использование каких-либо аксессуаров, кроме рекомендованных производителем.
- При возникновении неполадок обращайтесь в сервисные центры производителя. Неквалифицированный ремонт может стать причиной несчастного случая или травмы пользователя, а кроме того приводит к лишению вас права на гарантийное обслуживание.
- Данный пылесос не предназначен для использования людьми с ограниченными физическими, сенсорными или умственными возможностями, в т. ч. маленькими детьми, а также людьми с недостаточными знаниями и опытом эксплуатации электроприборов, если им не были даны достаточные разъяснения и за ними не присматривают лица, ответственные за их безопасность.

Несоблюдение перечисленных требований по эксплуатации и хранению лишает вас права на гарантийное обслуживание.

Производитель не несет ответственности за повреждения или ущерб, возникшие вследствие неправильной эксплуатации прибора или несоблюдения мер предосторожности и безопасности.

ВНИМАНИЕ:

Прекратите использование пылесоса, когда контейнер заполнится до отметки максимального уровня, и проведите его чистку.

КОМПЛЕКТАЦИЯ

Пылесос

Гибкий шланг

Телескопическая трубка

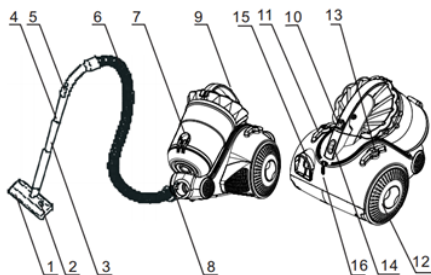
Универсальная насадка-щетка ковер/пол



Насадка для уборки труднодоступных мест

Инструкция по эксплуатации

Гарантийный талон

УСТРОЙСТВО ПЫЛЕСОСА



1. Насадка-щетка для уборки пола и ковров
2. Кнопка регулировки положения щетины
3. Металлическая телескопическая трубка
4. Ручка шланга
5. Регулятор силы всасывания
6. Гибкий шланг
7. Контейнер для сбора пыли
8. Соединительный разъем шланга
9. Ручка для переноски
10. Кнопка снятия контейнера для сбора пыли
11.  Кнопка автоматической смотки шнура питания
12. Воздуховыпускная решетка
13.  Кнопка включения/выключения
14. Регулятор мощности на корпусе
15. Вилка и шнур питания

16. Паз для крепления телескопической трубки на время хранения

СБОРКА

ВНИМАНИЕ:

Запрещается подключать пылесос к электросети, если он не полностью собран.

Установка и снятие контейнера для сбора пыли



Удерживая контейнер за ручку, установите его на посадочное место на корпусе пылесоса так, чтобы раздался щелчок.



Удерживая контейнер за ручку, нажмите на кнопку снятия контейнера, а затем снимите контейнер для сбора пыли с корпуса пылесоса.

ПРИМЕЧАНИЕ:

Переносите пылесос, удерживая его за ручку контейнера. Перед тем, как поднять пылесос, убедитесь, что контейнер зафиксирован.

Установка и снятие гибкого шланга



Вставьте гибкий шланг в воздухозаборное отверстие на корпусе пылесоса, а затем поверните до фиксации.



Чтобы отсоединить гибкий шланг от корпуса, поверните его и потяните.

Установка телескопической трубки и насадки



Соедините телескопическую трубку с ручкой гибкого шланга.

Нажмите на фиксатор на телескопической трубке и отрегулируйте ее длину.



Установите на трубку универсальную насадку-щетку.



Или установите узкую насадку для уборки труднодоступных мест.

ЭКСПЛУАТАЦИЯ



1. Возьмитесь за вилку питания и вытяните шнур питания до желтой отметки. Не вытягивайте шнур питания далее красной отметки.



2. Подключите вилку питания к электрической розетке и нажмите кнопку включения/выключения

на корпусе пылесоса, чтобы его включить.

3. Выполните уборку. Вы можете изменять мощность всасывания с помощью регулятора мощности на корпусе.



Кроме того, силу всасывания можно регулировать регулятором на ручке шланга.

4. Для перемещения пылесоса во время работы беритесь за ручку.




5. По окончании работы нажмите кнопку

включения/выключения, чтобы выключить пылесос.



6. Отключите вилку питания от розетки.



7. Аккуратно придерживая вилку, нажмите кнопку автоматической смотки шнура , чтобы убрать шнур питания.



8. По окончании использования уберите пылесос на хранение. Для компактного хранения вы можете зафиксировать телескопическую трубку с универсальной насадкой щеткой на корпусе пылесоса.

ВЫБОР НАСАДКИ

Универсальная насадка-щетка

Универсальная насадка-щетка может использоваться как для уборки пола, так и для уборки ковров. С помощью рычажка на щетке выберите подходящее положение:

- щетина выдвинута – для уборки пола;
- щетина убрана – для уборки ковра.

Насадка для уборки труднодоступных мест

Используйте узкую насадку для уборки углов, батарей, узких пространств между мебелью и стенами и других труднодоступных мест.

ЧИСТКА И УХОД

Выключите пылесос и отсоедините шнур питания от электросети. Очистите внешнюю поверхность пылесоса мягким моющим средством. Агрессивные растворители или абразивные чистящие средства могут повредить внешнюю поверхность.

Если мощность всасывания стала низкой, проверьте, возможно, переполнен пылесборник, засорились фильтры или какой-либо предмет застрял в насадке, трубке или шланге.

Очистка контейнера для сбора пыли

При заполнении контейнера для сбора пыли мощность всасывания и эффективность работы пылесоса снижаются.

Стенки контейнера прозрачные, что позволяет отслеживать его наполнение. Не допускайте заполнения контейнера для сбора пыли выше отметки максимального уровня.

Перед очисткой контейнера от пыли и мусора выключите и отсоедините пылесос от электросети.



Удерживая контейнер за ручку, нажмите кнопку снятия контейнера для сбора пыли, а затем снимите контейнер для сбора пыли с корпуса пылесоса.



Удерживая контейнер над мусорным ведром, потяните за защелку нижней крышки фильтра и откройте крышку. Вытряхните пыль и грязь в ведро.



Закройте нижнюю крышку контейнера и убедитесь в надёжной фиксации защелки.



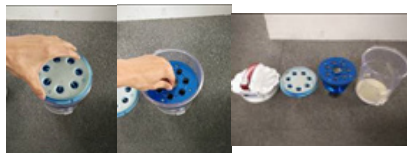
Удерживая контейнер за ручку, установите его на посадочное место на корпусе пылесоса так, чтобы раздался щелчок.

Чистка фильтров крышки контейнера для сбора пыли

Снимите контейнер с корпуса пылесоса, как описано выше.



Откройте верхнюю крышку контейнера, повернув ее против часовой стрелки, и извлеките фильтры.



Промойте все детали контейнера и фильтр прохладной водой под краном, а затем дайте им высохнуть в течение 24 часов в естественных условиях при комнатной температуре. Запрещается мыть фильтр горячей водой или использовать для его мытья моющие средства. Запрещается сушить фильтр с помощью фена или обогревательных приборов. Запрещается стирать фильтр в стиральной машине.

Установите все детали контейнера и фильтр обратно в контейнер и закрутите крышку.

Установите контейнер на пылесос.

Чистка воздуховыпускного фильтра



Снимите воздуховыпускную решетку с левого колеса.



Извлеките фильтр. Промойте его прохладной водой под краном. Запрещается мыть фильтр горячей водой или использовать для его мытья моющие средства.

Дайте фильтру полностью высохнуть в течение 24 часов в естественных условиях при комнатной температуре. Запрещается сушить фильтр с помощью фена или на батарее.

Запрещается стирать фильтр в стиральной машине.

Установите фильтр обратно, а затем воздуховыпускную решетку.

ДОПОЛНИТЕЛЬНАЯ ИНФОРМАЦИЯ

Пылесос может выключиться автоматически в следующих случаях:

- При максимальном заполнении пылесборника.
- При застревании крупных предметов в шланге или трубке.
- Если фильтр двигателя пылесоса загрязнен.

После устранения причины неполадки через некоторое время пылесос готов к эксплуатации.

Если пылесос не работает, проверьте правильность подключения пылесоса к сети и исправность розетки электросети.

Если после проверки пылесос не работает, обратитесь в сервисный центр. Не разбирайте пылесос и не пытайтесь производить его ремонт самостоятельно.

ТРАНСПОРТИРОВАНИЕ И ХРАНЕНИЕ

- Транспортирование приборов проводят всеми видами транспорта в соответствии с правилами перевозки грузов, действующими на транспорте конкретного вида.
- При перевозке прибора используйте оригинальную заводскую упаковку.
- Транспортирование приборов должно исключать возможность непосредственного воздействия на них атмосферных осадков и агрессивных сред.
- Приборы хранятся в закрытом сухом и чистом помещении при температуре окружающего воздуха от 0°C до +40°C с относительной влажностью не выше 70% и отсутствии в окружающей среде кислотных и других паров, отрицательно влияющих на материалы приборов.

УСТРАНЕНИЕ ПРОСТЫХ НЕИСПРАВНОСТЕЙ

При возникновении неисправности попробуйте устранить ее с помощью рекомендаций из таблицы ниже. Если неисправность не устраняется, не пытайтесь самостоятельно починить прибор, обратитесь в авторизованный сервисный центр производителя.

Неисправность	Возможные причины	Способ устранения
Прибор не работает.	Вилка питания не вставлена в розетку или вставлена неплотно.	Выньте вилку питания из розетки и вставьте ее повторно.
	Нет напряжения в розетке электропитания.	Проверьте работоспособность розетки, подключив к ней другой электроприбор.
	Вы забыли включить пылесос кнопкой включения/выключения на корпусе.	Включите пылесоса кнопкой включения/выключения на корпусе.
Сила всасывания уменьшилась. Пылесос не всасывает пыль. Необычный шум во время работы пылесоса.	Контейнер для сбора пыли переполнен.	Опорожните контейнер для сбора пыли.
	Фильтр загрязнен.	Проведите чистку фильтра.
	Произошел засор.	Выключите пылесос и проверьте на наличие засора щетку, удлинительную трубку и гибкий шланг
Пылесос выпускает пыль.	Фильтр установлен неправильно или поврежден.	Выключите пылесос. Проверьте правильность установки фильтров и отсутствие их повреждений. Замените поврежденный фильтр.
	Один или все фильтры пылесоса не установлены.	Выключите пылесос. Проверьте наличие фильтра в контейнере для сбора пыли и воздуховыпускного фильтра.
Шнур питания сматывается не полностью.	На шнуре питания возникли петли.	Извлеките шнур питания на 1 или 2 метра, расправьте петли на шнуре и нажмите повторно на кнопку автоматической смотки шнура питания.

БЕЗОПАСНАЯ УТИЛИЗАЦИЯ



Ваше устройство спроектировано и изготовлено из высококачественных материалов и компонентов, которые можно утилизировать и использовать повторно.

Если товар имеет символ с зачеркнутым мусорным ящиком на колесах, это означает, что товар соответствует Европейской директиве 2002/96/ЕС.

Ознакомьтесь с местной системой раздельного сбора электрических и электронных товаров. Соблюдайте местные правила.

Утилизируйте старые устройства отдельно от бытовых отходов. Правильная утилизация вашего товара позволит предотвратить возможные отрицательные последствия для окружающей среды и здоровья людей.

ТЕХНИЧЕСКИЕ ХАРАКТЕРИСТИКИ

Напряжение питания: ~220-240 В, 50 Гц

Максимальная потребляемая мощность: 2200 Вт

Максимальная мощность всасывания: 380 Вт

Максимальная емкость пылесборника: 2 л

Класс электробезопасности: II



Производитель оставляет за собой право на внесение изменений в конструкцию, дизайн и комплектацию прибора без дополнительного уведомления об этих изменениях.

ИНФОРМАЦИЯ О СЕРТИФИКАЦИИ

Товар сертифицирован.

Товар соответствует требованиям нормативных документов:

ТР ТС 004/2011 «О безопасности низковольтного оборудования»;

ТР ТС 020/2011 «Электромагнитная совместимость технических средств».

При отсутствии копии нового сертификата

в коробке спрашивайте копию у продавца.

Полную информацию о сертификате соответствия вы можете получить у продавца или на сайте

www.Supra.ru.



Изготовитель:

ТОП ТЕХНОЛОДЖИ ПРОДАКШН ЛИМИТЕД , адрес:
КНР, Гонконг, Норт Пойнт, Хо Кингз Роуд, 338, Ту
Чайначем Эксчейндж скуэр, 20/Ф, 2006-8. Сделано
в Китае.

Manufacturer:

Top Technology Production Limited Address: 2006-8,
20/F., Two Chinachem Exchange Square, 338 King's
Road, North Point, Hong Kong. Made in china.

Импортер/организация, уполномоченная

на принятие претензий на территории России:

ООО «СЕРВИС-ВИП». 144009, Московская область,
г. Электросталь, ул. Корнеева, д. 6Б, оф. 203

* Данные могут быть изменены в связи со сменной изготовителя, продавца, производственного филиала, импортера в РФ. В случае изменения данных актуальная информация указывается на дополнительной наклейке, размещенной на упаковке изделия.

Дата производства указана на упаковке или изделии.

Срок службы изделия – 3 года.

Гарантийный срок – 1 год.

Гарантийное обслуживание осуществляется согласно прилагаемому гарантийному талону.

Гарантийный талон и инструкция по эксплуатации являются неотъемлемыми частями данного изделия.

SUPRA

SUPRA.RU