

SUPRA

РУКОВОДСТВО ПО ЭКСПЛУАТАЦИИ



ПЫЛЕСОС БЫТОВОЙ
SUPRA VCS-2555

Уважаемый покупатель!

Пожалуйста, внимательно изучите настоящее Руководство. Оно содержит важные указания по безопасности, эксплуатации пылесоса и по уходу за ним. Позаботьтесь о сохранности настоящего «Руководства по эксплуатации» и, если пылесос перейдет к другому хозяину, передайте его вместе с прибором.

ОГЛАВЛЕНИЕ

МЕРЫ БЕЗОПАСНОСТИ И ПРЕДОСТОРОЖНОСТИ	3
КОМПЛЕКТАЦИЯ	4
УСТРОЙСТВО ПЫЛЕСОСА	5
СБОРКА	5
ЭКСПЛУАТАЦИЯ	6
ВЫБОР НАСАДКИ	6
ЧИСТКА И УХОД	7
ДОПОЛНИТЕЛЬНАЯ ИНФОРМАЦИЯ	8
ТРАНСПОРТИРОВКА И ХРАНЕНИЕ	8
ИНФОРМАЦИЯ О СЕРТИФИКАЦИИ	9

МЕРЫ БЕЗОПАСНОСТИ И ПРЕДОСТОРОЖНОСТИ

Пылесос разработан исключительно для бытового применения и должен быть использован строго по назначению. Пылесос не предназначен для промышленного и коммерческого использования.

- Перед подключением к электросети убедитесь в том, что напряжение, указанное на пылесосе, соответствует напряжению электросети. Напряжение указано в технических характеристиках пылесоса.
- Запрещается использовать поврежденный или неисправный пылесос, в т. ч. при поврежденном шнуре питания.
- Всегда следует отключать пылесос от сети, если вы не пользуетесь пылесосом, а также перед его разборкой или чисткой.
- Не тяните пылесос за гибкий шланг или за шнур питания. Регулярно проверяйте состояние гибкого шланга. Не используйте шланг, если он поврежден.



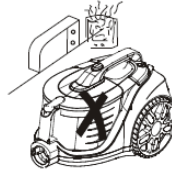
- При отключении пылесоса от электросети запрещается тянуть за шнур питания. Беритесь за вилку.



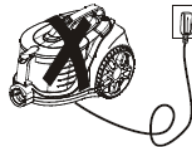
- При подключении к электросети и во время работы запрещается прикасаться к вилке и шнуру питания мокрыми руками.
- Запрещается оставлять включенный пылесос без присмотра.
- Во время работы пылесос должен находиться в горизонтальном положении, следите за устойчивостью пылесоса на неровных поверхностях, например на лестнице.
- Если насадка, удлинительная трубка, шланг или

всасывающее отверстие пылесоса засорились, немедленно отключите пылесос, удалите мусор и снова включите пылесос.

- Запрещается использовать пылесос без фильтров.
- Запрещается погружать пылесос в воду и другие жидкости или разбрызгивать на пылесос воду и другие жидкости.



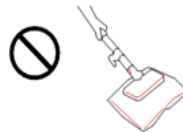
- Запрещается использовать пылесос слишком близко от источников тепла (например, радиаторов или печей).
- Если вы используете пылесос длительное время, то извлеките сетевой шнур не менее чем на 2/3 его длины, иначе возможен его перегрев или повреждения.
- Запрещается перекрывать воздуховыпускные отверстия.



- Запрещается ставить пылесос на шнур питания.



- Запрещается убирать пылесосом горячий пепел, угольки, окурки и т.д.



- Запрещается убирать пылесосом крупные предметы.

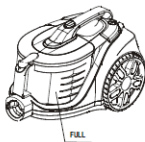


- Запрещается убирать пылесосом разбитое стекло, острые предметы, иголки, канцелярские кнопки, скрепки и т.п.
- Запрещается убирать пылесосом краситель, используемый в принтерах или копировальных машинах, т.к. он является электропроводящей смесью.
- Запрещается убирать пылесосом ядовитые, взрывоопасные и разъедающие вещества.
- Запрещается убирать пылесосом асбест или асбестовую пыль.



- Запрещается убирать пылесосом воду и другие жидкости.
- Запрещается использовать химические растворители для очистки пылесоса.
- При возникновении неполадок обращайтесь в сервисные центры производителя. Неквалифицированный ремонт может стать причиной несчастного случая или травмы пользователя, а кроме того приводит к лишению вас права на гарантийное обслуживание.
- Запрещено использование пылесоса людьми с ограниченными физическими, сенсорными и ментальными способностями (в том числе детьми) без присмотра людьми, ответственными за их безопасность.
- Не допускайте использования пылесоса в качестве игрушки.
- Храните пылесос в недоступном для детей месте.
- Производитель не несет ответственность за повреждения, которые возникли вследствие неправильного обращения с пылесосом.

ВНИМАНИЕ:



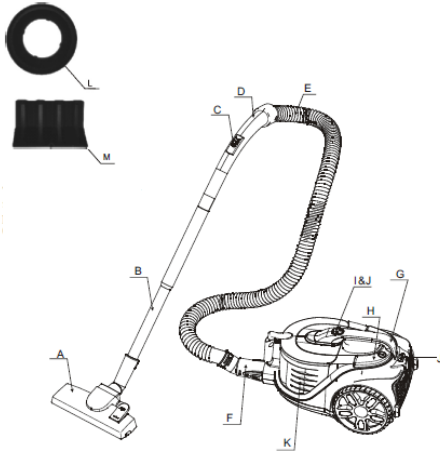
Прекратите использование пылесоса, когда контейнер заполнится мусором до желтой отметки максимального уровня, и проведите его чистку.

КОМПЛЕКТАЦИЯ

Откройте коробку и убедитесь, что все комплектующие имеются в наличии в исправном состоянии:

- пылесос;
- гибкий шланг;
- телескопическая трубка;
- универсальная насадка-щетка для уборки пола/ковра;
- насадка для уборки труднодоступных мест и чистки мягкой мебели;
- инструкция по эксплуатации;
- гарантийный талон.

УСТРОЙСТВО ПЫЛЕСОСА



- A. Универсальная насадка-щетка для уборки пола/ковра
- B. Телескопическая трубка
- C. Регулятор всасывания на ручке
- D. Ручка шланга
- E. Гибкий шланг
- F. Фиксатор гибкого шланга
- G. Ручка для переноски
- H. Кнопка автоматической смотки шнура
- I. Кнопка включения/выключения пылесоса
- J. Регулятор мощности
- K. Циклонный фильтр

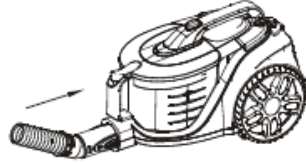
ПРИМЕЧАНИЕ:

Перед эксплуатацией пылесоса снимите с него защитные амортизаторы L, M, чтобы они не поцарапали пол.

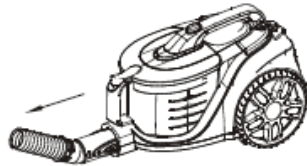
СБОРКА

ВНИМАНИЕ:

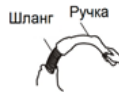
Запрещается подключать пылесос к электросети, если он не полностью собран.



1. Выровняйте гибкий шланг относительно воздухозаборного отверстия на корпусе пылесоса и вставьте гибкий шланг до фиксации, при этом должен раздаться щелчок.



- Чтобы отсоединить гибкий шланг от корпуса, нажмите на кнопку и потяните за шланг.



2. Вставьте шланг в ручку.



3. Вставьте телескопическую трубку в ручку гибкого шланга.

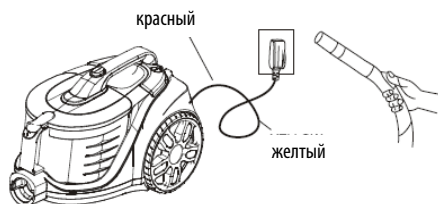


4. Отрегулируйте длину телескопической трубки.



5. Установите на трубку насадку.

ЭКСПЛУАТАЦИЯ



1. Возьмитесь за вилку питания и вытяните шнур питания до желтой отметки. Не вытягивайте шнур питания далее красной отметки.

2. Подключите вилку питания к электрической розетке и нажмите кнопку включения/выключения на корпусе пылесоса, чтобы его включить.

3. Выполните уборку. Регулятором мощности на корпусе установите подходящий уровень мощности. Вы также можете изменять мощность всасывания регулятором на ручке.

4. По окончании работы нажмите кнопку включения/выключения, чтобы выключить пылесос.

5. Отключите вилку питания от розетки.

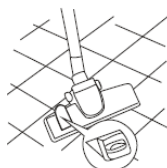
6. Аккуратно придерживая вилку, нажмите кнопку автоматической смотки шнура, чтобы убрать шнур питания.

7. По окончании использования уберите пылесос на хранение. Вы можете закрепить щетку на корпусе для компактности.

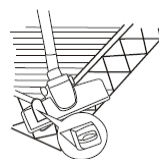
ВЫБОР НАСАДКИ

Универсальная насадка-щетка

Универсальная насадка-щетка может использоваться как для уборки пола, так и для уборки ковров. С помощью рычажка на щетке выберите подходящее положение:



- щетина выдвинута — для уборки пола;



- щетина задвинута — для уборки ковра.

Насадка для уборки труднодоступных мест и чистки мягкой мебели



Используйте узкую насадку для уборки углов, батарей, узких пространств между мебелью и стенами и других труднодоступных мест.



Кроме того, узкая насадка может использоваться для уборки мягкой мебели, портьер, занавесок, торшеров.

ЧИСТКА И УХОД

Прекратите использование пылесоса, когда контейнер заполнится до отметки максимального уровня, и проведите чистку контейнера.

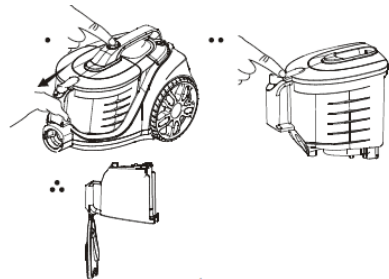
Выключите пылесос и отсоедините шнур питания от электросети. Очистите внешнюю поверхность пылесоса мягким моющим средством. Агрессивные или абразивные средства могут повредить внешнюю поверхность.

Если мощность всасывания стала низкой, проверьте, возможно, наполнился контейнер для сбора пыли, засорились фильтры или какой-либо предмет застрял в насадке, трубке или шланге.

Чистка контейнера для сбора пыли



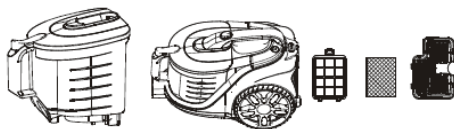
Когда контейнер для пыли заполняется на 1/4, следует очистить его от пыли.



1. Снимите контейнер для сбора пыли, нажав на кнопку.
2. Нажмите на рычажок крышки контейнера, чтобы ее открыть.
3. Вытряхните пыль и грязь в мусорное ведро и закройте крышку.
4. При необходимости проведите чистку фильтра.

При необходимости промойте его прохладной водой под краном, а затем дайте ему высохнуть естественным путем. После этого установите фильтр обратно, закройте крышку контейнера и установите контейнер обратно на пылесос.

Чистка воздуховыпускного фильтра



Снимите воздуховыпускную решетку. Нажмите на защелку воздуховыпускного HEPA фильтра и извлеките его.

Почистите фильтр щеткой. При сильном загрязнении промойте его прохладной водой под краном. Дайте фильтру полностью высохнуть в течение 24 часов. Запрещается сушить фильтр с помощью фена или на батарее.

Установите фильтр обратно, а затем воздуховыпускную решетку.

ВНИМАНИЕ:

Запрещается мыть фильтры горячей водой или использовать для его мытья моющие средства.

Запрещается сушить фильтры с помощью фена или на батарее.

Запрещается стирать фильтры в стиральной машине.

ДОПОЛНИТЕЛЬНАЯ ИНФОРМАЦИЯ

Пылесос может выключиться автоматически в следующих случаях:

- При максимальном заполнении контейнера для сбора пыли.
- При застревании крупных предметов в шланге или трубке.
- Если фильтр пылесоса загрязнен.

После устранения причины неполадки через некоторое время пылесос готов к эксплуатации.

Если пылесос не работает, проверьте правильность подключения пылесоса к сети и исправность розетки электросети.

Если после проверки пылесос не работает, обратитесь в сервисный центр. Не разбирайте пылесос и не пытайтесь производить его ремонт самостоятельно.

ТРАНСПОРТИРОВКА И ХРАНЕНИЕ

- Транспортировку приборов проводят всеми видами транспорта в соответствии с правилами перевозки грузов, действующими на транспорте конкретного вида.
- При перевозке прибора используйте оригинальную заводскую упаковку. Прибор должен быть надежно зафиксирован в упаковке. Оберегайте прибор от ударов и падения. Упаковка с прибором должна быть надежно зафиксирована стропами, ремнями или сеткой во избежание ее перемещения во время транспортировки.
- Транспортировка приборов должна исключать возможность воздействия на них атмосферных осадков и агрессивных сред.
- Перед тем, как убрать прибор на хранение проведите его полную чистку и дайте высохнуть всем деталям.
- Приборы необходимо хранить в закрытом сухом

и чистом помещении при температуре окружающего воздуха не ниже 0°C и не выше +40°C, с относительной влажностью воздуха не выше 80% и отсутствии в окружающей среде кислотных и других паров, отрицательно влияющих на материалы приборов.

БЕЗОПАСНАЯ УТИЛИЗАЦИЯ



Ваше устройство спроектировано и изготовлено из высококачественных материалов и компонентов, которые можно утилизировать и использовать повторно.

Если товар имеет символ с зачеркнутым мусорным ящиком на колесах, это означает, что товар соответствует Европейской директиве 2002/96/ЕС.

Ознакомьтесь с местной системой раздельного сбора электрических и электронных товаров. Соблюдайте местные правила.

Утилизируйте старые устройства отдельно от бытовых отходов. Правильная утилизация вашего товара позволит предотвратить возможные отрицательные последствия для окружающей среды и человеческого здоровья.

ТЕХНИЧЕСКИЕ ХАРАКТЕРИСТИКИ

Напряжение питания: 220-240 В 50 Гц

Максимальная мощность: 2500 Вт

Мощность всасывания: 440 Вт

Емкость контейнер для сбора пыли: 2,6 л

Класс электрозащиты: II



Производитель оставляет за собой право на внесение изменений в конструкцию, дизайн и комплектацию прибора без дополнительного уведомления об этих изменениях.

ИНФОРМАЦИЯ О СЕРТИФИКАЦИИ

Товар сертифицирован.

Товар соответствует требованиям нормативных документов:

ТР ТС 004/2011 «О безопасности низковольтного оборудования»;

ТР ТС 020/2011 «Электромагнитная совместимость технических средств».

При отсутствии копии нового сертификата в коробке спрашивайте копию у продавца.

Полную информацию о сертификате соответствия вы можете получить у продавца или на сайте

www.Supra.ru.

EAC

Изготовитель: МУЛЬТИГУДЗ ПРОДАКШН ЛИМИТЕД,
адрес: КНР, Гонконг, Сентрал, Дэ Ву роуд 136, БОК
Груп Лайф Эшуаранс Тауэр, 15/Ф. Сделано в Китае.

Manufacturer: MULTIGOODS PRODUCTION LIMITED
15/F BOC GROUP LIFE ASSURANCE TOWER 136 DES
VOEUX RD CENTRAL HONG KONG. Made in China.

Импортер/организация, уполномоченная
на принятие претензий на территории России:
ООО «СЕРВИС-ВИП». 144009, Московская область,
г. Электросталь, ул. Корнеева, д. 6Б, оф. 203

* Данные могут быть изменены в связи со сменой изготовителя, продавца, производственного филиала, импортера в РФ. В случае изменения данных актуальная информация указывается на дополнительной наклейке, размещенной на упаковке изделия.

Дата производства указана на упаковке или изделии.

Срок службы изделия – 3 года.

Гарантийный срок – 1 год.

Гарантийное обслуживание осуществляется согласно прилагаемому гарантийному талону.

Гарантийный талон и инструкция по эксплуатации являются неотъемлемыми частями данного изделия.

SUPRA

SUPRA.RU