

SUPRA

РУКОВОДСТВО ПО ЭКСПЛУАТАЦИИ



ПЫЛЕСОС ВЕРТИКАЛЬНЫЙ

SUPRA VCS-1011 / VCS-1022 / VCS-1032

Уважаемый покупатель!

Благодарим Вас за приобретение пылесоса Pioneer. Мы уверены, что вы будете довольны приобретением изделия нашей фирмы.

Перед началом эксплуатации прибора просим вас внимательно прочитать все руководство. Оно содержит важные указания по безопасности, эксплуатации пылесоса и по уходу за ним. Обратите особое внимание на раздел «Меры предосторожности и техника безопасности». Позаботьтесь о сохранности настоящего «Руководства по эксплуатации» для использования в дальнейшем.

СОДЕРЖАНИЕ

НАЗНАЧЕНИЕ	3
МЕРЫ БЕЗОПАСНОСТИ И ПРЕДОСТОРОЖНОСТИ	3
КОМПЛЕКТАЦИЯ	4
УСТРОЙСТВО ПЫЛЕСОСА	5
ЭКСПЛУАТАЦИЯ ПЫЛЕСОСА	6
ЧИСТКА И ТЕХНИЧЕСКОЕ ОБСЛУЖИВАНИЕ	7
ТРАНСПОРТИРОВКА И ХРАНЕНИЕ	7
УСТРАНЕНИЕ ПРОСТЫХ НЕИСПРАВНОСТЕЙ	8
ТЕХНИЧЕСКИЕ ХАРАКТЕРИСТИКИ	9

НАЗНАЧЕНИЕ

Пылесос предназначен для сухой уборки пыли и мелкого мусора с полов, мебели, ковров, занавесок и других поверхностей за счёт всасывания потоком воздуха. Пыль и загрязнения накапливаются в пылесборнике, из которого они должны регулярно удаляться.

Пылесос разработан исключительно для бытового применения внутри помещений и должен быть использован строго по назначению. Запрещено использовать прибор в промышленных и коммерческих целях.

МЕРЫ БЕЗОПАСНОСТИ И ПРЕДОСТОРОЖНОСТИ

Перед началом эксплуатации внимательно ознакомьтесь с изложенными здесь мерами безопасности и предосторожности и строго придерживайтесь их во время использования прибора:

- Упаковочный материал, например, полиэтиленовые пакеты, следует хранить в недосягаемом для детей месте.
- Перед подключением прибора к электросети, убедитесь в том, что напряжение, указанное на маркировке изделия, соответствует напряжению электросети.
- При отключении пылесоса от розетки не тяните за провод, беритесь за вилку.
- Запрещается использовать прибор при наличии повреждений, в т.ч. если поврежден шнур питания.
- Если устройство не работает как следует, если оно повреждено, влажное или упало в воду, если есть запах гари, дыма, не используйте его. Обратитесь в авторизованный сервисный центр производителя для проверки и ремонта.
- Запрещается подвергать пылесос воздействию влаги. Запрещается использовать прибор в непосредственной близости от душа, ванны, умывальника, бассейна, других емкостей с водой или

источников влаги.

- Запрещается погружать корпус пылесоса в воду или другую жидкость. Запрещается разбрызгивать на пылесос воду или другие жидкости.
- Запрещается прикасаться к пылесосу, подключенному к электросети, мокрыми руками.
- Всегда следует отключать пылесос от сети, если вы не пользуетесь пылесосом, а также перед его разборкой или чисткой.
- Если насадка или всасывающее отверстие пылесоса засорились, немедленно выключите пылесос и устраните засор, после этого можете снова включить пылесос.
- Перемещайте пылесос, удерживая его за ручку. Не поднимайте его, взявшись за насадку, это может привести к падению и повреждению пылесоса.
- Запрещается убирать с помощью пылесоса:
 - острые предметы, осколки стекла, иголки, канцелярские кнопки, скрепки и т.п.;
 - крупные предметы;
 - химические вещества, порошки (в т.ч. муку, крахмал и т.п), асбест, цемент, гипс и другие мелкодисперсные вещества;
 - краситель, используемый в принтерах или копировальных машинах;
 - воду и другие жидкости;
 - горячие спички, угольки, непотушенные окурки, горящий или тлеющий мусор, золу и т.п.;
 - ядовитые, агрессивные, разъедающие, взрывоопасные, воспламеняющиеся вещества. Не пользуйтесь пылесосом в местах, где могут находиться такие жидкости или их пары.
- Не используйте устройство в местах вероятной утечки горючих газов или при обнаружении запаха газа.
- Запрещается пытаться пылесосить человека или животных.
- Запрещается подвергать пылесос воздействию высоких температур. Не оставляйте прибор вблизи

нагревательных приборов, печей и т.п.

- Используйте пылесос только для уборки жилых помещений при температуре от 0°C до +40°C.
- Запрещается эксплуатировать пылесос на улице.
- Пылесос должен храниться в сухом месте, в помещении.
- Запрещается эксплуатировать пылесос без фильтров.
- Запрещается перекрывать вентиляционные отверстия пылесоса, в противном случае возможен перегрев внутренних компонентов прибора и выход его из строя.
- Никогда не оставляйте включенный пылесос без присмотра. Храните пылесос в недоступном для детей месте. Не допускайте использования пылесоса в качестве игрушки.
- Запрещается использовать абразивные вещества или агрессивные химические растворители для очистки пылесоса.
- Запрещается разбирать, вносить изменения в конструкцию или чинить пылесос самостоятельно.
- Запрещается использование каких-либо аксессуаров, не рекомендованных производителем.
- При возникновении неполадок обращайтесь в сервисные центры производителя. Неквалифицированный ремонт может стать причиной несчастного случая или травмы пользователя, а кроме того приводит к лишению вас права на гарантийное обслуживание.
- Данный пылесос не предназначен для использования людьми с ограниченными физическими, сенсорными или умственными возможностями, в т. ч. маленькими детьми, а также людьми с недостаточными знаниями и опытом эксплуатации электроприборов, если им не были даны достаточные разъяснения и за ними не присматривают лица, ответственные за их безопасность.

Производитель не несет ответственности за последствия неправильной эксплуатации пылесоса и в случае нарушения изложенных здесь инструкций безопасности.

КОМПЛЕКТАЦИЯ

Откройте коробку и убедитесь, что все комплектующие имеются в наличии в исправном состоянии:

Корпус пылесоса в сборе – 1

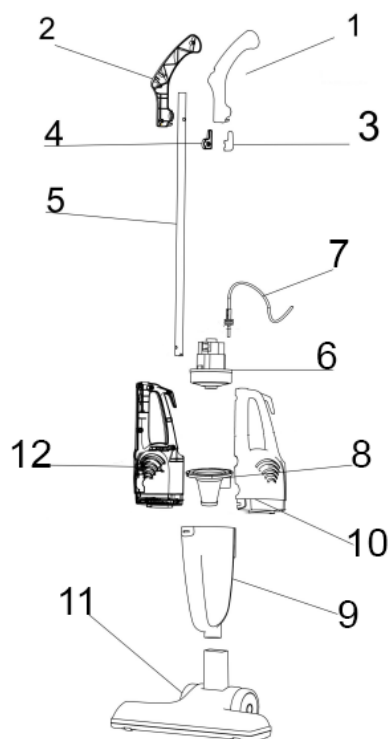
Удлинительная трубка с ручкой - 1

Насадка-щетка для уборки пола и ковров - 1

Узкая насадка для чистки труднодоступных мест – 1

Руководство по эксплуатации – 1

УСТРОЙСТВО ПЫЛЕСОСА



1. Левая часть ручки
2. Правая часть ручки
3. Левая часть верхнего крючка для шнура питания
4. Правая часть верхнего крючка для шнура питания
5. Удлинительная трубка
6. Двигатель
7. Шнур питания
8. HEPA-фильтр
9. Контейнер для сбора пыли
10. Левая часть корпуса
11. Насадка для уборки пола и ковров
12. Правая часть корпуса

СБОРКА И РАЗБОРКА ПЫЛЕСОСА

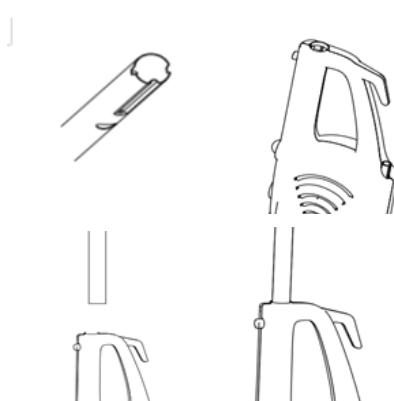
Вы можете использовать пылесос в различных конфигурациях: с удлинительной трубкой и насадкой или в компактном виде – без трубки. Для уборки пола удобно присоединять к пылесосу удлинительную трубку с ручкой: так вам не потребуется наклоняться.

В полностью собранном виде пылесосом с насадкой-щеткой удобно убирать полы и ковровые покрытия.

ВНИМАНИЕ:

Во время сборки и разборки пылесос должен быть отключен от электросети.

Порядок сборки



1. Вставьте удлинительную трубку в отверстие в верхней части корпуса пылесоса и прижмите до щелчка. Если вы собираетесь использовать пылесос в компактном виде, не присоединяйте удлинительную трубку.



2. Для уборки пола или ковра присоедините насадку-щетку к нижней части контейнера для сбора пыли и прижмите. Для уборки труднодоступных мест присоедините узкую насадку.

Чтобы использовать пылесос в компактном виде, присоедините

Порядок разборки

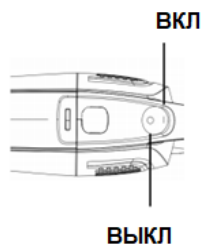
1. Нажмите на кнопку для снятия удлинительной трубки и отсоедините ее от корпуса пылесоса.
2. Одной рукой удерживайте насадку-щетку, а другой рукой потяните корпус пылесоса вверх, чтобы отсоединить насадку от пылесоса.

Выбор насадки

Для уборки пола или ковра используйте пылесос в полностью собранном виде с насадкой-щеткой для пола или ковра. Данная насадка присоединяется непосредственно к пылесосу.

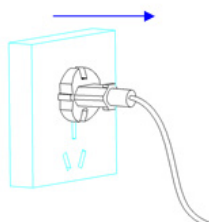
Для уборки труднодоступных мест, батарей отопления, ящиков, пространств за мебелью и углов присоединяйте узкую насадку.

Чтобы локально собрать пыль и мусор, вы можете использовать пылесос без насадок.



Переведите переключатель питания в положение «I», чтобы включить пылесос.

По окончании работы переведите переключатель питания в положение «0», чтобы выключить пылесос.



Отсоедините вилку питания от розетки. На время хранения можно намотать шнур питания на крючки.

ВНИМАНИЕ:

Во время уборки крепко держите пылесос за ручку, чтобы он не выскользнул и не упал.

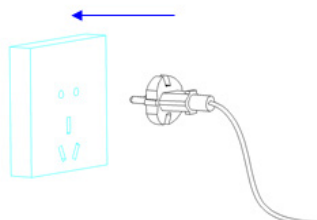
Во время уборки следите, чтобы ничто не блокировало свободное поступление воздуха в воздухозаборное отверстие, в противном случае возможен перегрев двигателя и поломка пылесоса.

Если вы обнаружили, что произошел засор, немедленно выключите пылесос, устраните засор, и только после этого можете продолжить уборку.

ЭКСПЛУАТАЦИЯ ПЫЛЕСОСА



Поверните верхний крючок вбок и снимите с крючков шнур питания пылесоса.



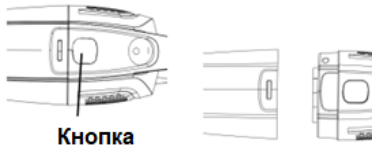
Убедитесь, что пылесос полностью собран и выключен кнопкой включения/выключения, и подключите вилку питания к электрической розетке.

ЧИСТКА И ТЕХНИЧЕСКОЕ ОБСЛУЖИВАНИЕ

Очистка контейнера для сбора пыли

Необходимо опорожнять контейнер для сбора пыли, как только уровень пыли и мусора превысит максимальную отметку или если уменьшилась сила всасывания.

1. Отсоедините от пылесоса насадку.



Кнопка

2. Нажмите на кнопку снятия контейнера для сбора пыли и поверните контейнер, чтобы отсоединить его от корпуса пылесоса.



3. Извлеките из контейнера для сбора пыли HEPA-фильтр.

4. Вытряхните из контейнера пыль и грязь.

Очистка HEPA-фильтра

Для обеспечения эффективной работы пылесоса регулярно проводите чистку HEPA-фильтра.

1. Отсоедините от корпуса пылесоса контейнер для сбора пыли. Извлеките из контейнера фильтр.

2. Промойте контейнер и фильтр холодной водой, затем дайте им полностью высохнуть естественным образом в течение 24 часов.

4. Установите фильтр обратно в контейнер, а контейнер присоедините к корпусу пылесоса.

ВНИМАНИЕ:

Запрещается стирать фильтр в стиральной машине, сушить его с помощью фена или на батарее отопления.

Запрещается эксплуатировать пылесос без

фильтра.

ПРИМЕЧАНИЕ:

Несмотря на то, что фильтр можно мыть водой, срок его службы ограничен. В зависимости от частоты и объема уборки, а также степени загрязненности помещения может потребоваться замена фильтра. Для замены фильтра обратитесь в ближайший авторизованный сервисный центр.

ТРАНСПОРТИРОВКА И ХРАНЕНИЕ

- Транспортировку приборов проводят всеми видами транспорта в соответствии с правилами перевозки грузов, действующими на транспорте конкретного вида.

- При перевозке прибора используйте оригинальную заводскую упаковку.

- Транспортировка приборов должна исключать возможность непосредственного воздействия на них атмосферных осадков и агрессивных сред.

- Приборы хранятся в закрытом сухом и чистом помещении, защищенном от прямых солнечных лучей, при температуре окружающего воздуха от 0°C до +40°C с относительной влажностью не выше 80% и отсутствии в окружающей среде кислотных и других паров, отрицательно влияющих на материалы приборов.


УСТРАНЕНИЕ ПРОСТЫХ НЕИСПРАВНОСТЕЙ

При возникновении неисправности попробуйте устранить ее с помощью рекомендаций из таблицы ниже. Если неисправность не устраняется, не пытайтесь самостоятельно починить прибор, обратитесь в авторизованный сервисный центр производителя.

Неисправность	Возможные причины	Способ устранения
Прибор не включается.	<ol style="list-style-type: none">1. Пылесос не подключен к электросети.2. Контейнер для пыли переполнен или произошел засор.	<ol style="list-style-type: none">1. Убедитесь, что пылесос подключен к исправной розетке и контакт вилки в розетке плотный.2. Опорожните контейнер для сбора пыли. При необходимости проведите чистку фильтра и устраните засор.
Сила всасывания уменьшилась. Пылесос не всасывает пыль.	<ol style="list-style-type: none">1. Контейнер для сбора пыли переполнен.2. Фильтр загрязнены.3. Произошел засор.	<ol style="list-style-type: none">1. Опорожните контейнер для сбора пыли.2. Проведите чистку или замену фильтра.3. Устраните засор.
Пылесос выпускает пыль.	<ol style="list-style-type: none">1. Контейнер для сбора пыли переполнен.2. Фильтр установлен неправильно.3. Фильтр поврежден.4. Произошел засор.	<ol style="list-style-type: none">1. Опорожните контейнер для сбора пыли.2. Установите фильтр правильно.3. Замените фильтр.4. Устраните засор.
Необычный шум во время работы пылесоса.	<ol style="list-style-type: none">1. Произошел засор.2. Контейнер для сбора пыли переполнен.	<ol style="list-style-type: none">1. Выключите пылесос и проверьте на наличие засора насадку и трубку.2. Опорожните контейнер для сбора пыли.

БЕЗОПАСНАЯ УТИЛИЗАЦИЯ



Ваше устройство спроектировано и изготовлено из высококачественных материалов и компонентов, которые можно  утилизировать и использовать повторно.

Если товар имеет символ с зачеркнутым мусорным ящиком на колесах, это означает, что товар соответствует Европейской директиве 2002/96/ЕС.

Ознакомьтесь с местной системой раздельного сбора электрических и электронных товаров. Соблюдайте местные правила.

Утилизируйте старые устройства отдельно от бытовых отходов. Правильная утилизация вашего товара позволит предотвратить возможные отрицательные последствия для окружающей среды и здоровья людей.

ТЕХНИЧЕСКИЕ ХАРАКТЕРИСТИКИ

Напряжение питания: ~220-240 В, 50/60 Гц

Мощность двигателя: 600 Вт

Радиус уборки: 4 м

Максимальный уровень шума: 46 дБ

Минимальная сила всасывания: 13 кПа

Объем контейнера для сбора пыли: 0,9 л

Габаритные размеры прибора: 245*145*1030 мм

Класс электробезопасности: II

Рабочая температура: от +5°C до +35°C



Производитель оставляет за собой право на внесение изменений в конструкцию, дизайн и комплектацию прибора без дополнительного уведомления об этих изменениях.

ИНФОРМАЦИЯ О СЕРТИФИКАЦИИ

Товар сертифицирован.

Товар соответствует требованиям нормативных документов:

ТР ТС 004/2011 «О безопасности низковольтного оборудования»;

ТР ТС 020/2011 «Электромагнитная совместимость технических средств».

При отсутствии копии нового сертификата в коробке спрашивайте копию у продавца.

Полную информацию о сертификате соответствия вы можете получить у продавца или на сайте

www.Supra.ru.



Изготовитель: МУЛЬТИГУДЗ ПРОДАКШН ЛИМИТЕД,
адрес: КНР, Гонконг, Централ, Дэ Ву роуд 136, БОК
Груп Лайф Эшуаранс Тауэр, 15/Ф. Сделано в Китае.

Manufacturer: MULTIGOODS PRODUCTION LIMITED
15/F BOC GROUP LIFE ASSURANCE TOWER 136 DES
VOEUX RD CENTRAL HONG KONG. Made in China.

Импортер/организация, уполномоченная

на принятие претензий на территории России:

ООО «СЕРВИС-ВИП». 144009, Московская область,
г. Электросталь, ул. Корнеева, д. 6Б, оф. 203

* Данные могут быть изменены в связи со сменой изготовителя, продавца, производственного филиала, импортера в РФ. В случае изменения данных актуальная информация указывается на дополнительной наклейке, размещенной на упаковке изделия.

Дата производства указана на упаковке или изделии.

Срок службы изделия – 3 года.

Гарантийный срок – 1 год.

Гарантийное обслуживание осуществляется согласно прилагаемому гарантийному талону.

Гарантийный талон и инструкция по эксплуатации являются неотъемлемыми частями данного изделия.

Гарантийный талон

Условия гарантии

1. Срок гарантии составляет 12 месяцев.
2. Все поля в гарантийном талоне (дата продажи, печать и подпись продавца, информация о продавце, подпись покупателя) должны быть заполнены.
Ремонт производится в стационарной мастерской Авторизованного сервисного центра при предъявлении полностью и правильно заполненного гарантийного талона.
3. Не подлежат гарантийному обслуживанию изделия с дефектами, возникшими вследствие:
 - неправильной транспортировки, установки или подключения изделия;
 - механических, тепловых и иных повреждений, возникших по причине неправильной эксплуатации с нарушением правил, изложенных в руководстве по эксплуатации, небрежного обращения или несчастного случая;
 - действия третьих лиц или непреодолимой силы (стихия, пожар, молния и т.д.);
 - попадания внутрь посторонних предметов, жидкостей, насекомых;
 - сильного загрязнения и запыления;
 - повреждений животными;
 - ремонта или внесения не санкционированных изготовителем конструктивных или схемотехнических изменений, как самостоятельно, так и неуполномоченными лицами;
 - отклонений параметров электрических сетей от Государственных Технических Стандартов (ГОСТов);
 - воздействия вредоносных программ;
 - некорректного обновления программного обеспечения как самим пользователем, так и неуполномоченными лицами;
 - использования изделия не по назначению, в промышленных или коммерческих целях.
4. Гарантия не включает в себя подключение, настройку, установку, монтаж и демонтаж оборудования, техническое и профилактическое обслуживание, замену расходных элементов (карт памяти, элементов питания, фильтров и пр.).
5. Изготовитель не несёт ответственности за пропажу и искажение данных на съемных носителях информации, используемых в изделии.
6. Замену изделия или возврат денег региональные Авторизованные сервисные центры не производят.

Изготовитель гарантирует бесплатное устранение технических неисправностей товара в течение гарантийного срока эксплуатации в случае соблюдения Покупателем вышеперечисленных правил и условий гарантийного обслуживания.

Напоминаем, что для обеспечения длительной качественной работы изделия необходимо своевременное техническое и профилактическое обслуживание согласно Руководству по эксплуатации.

Изделие: **ПЫЛЕСОС ВЕРТИКАЛЬНЫЙ**

Модель: **VCS-1011/VCS-1022/VCS-1032**

Версия: **V1Z06**

Дата:

S/N:

Изделие проверено, укомплектовано согласно инструкции, механических повреждений не имеет. Претензий нет. С условиями гарантийного обслуживания согласен.

Подпись покупателя:

Подпись продавца:

Информация о фирме-продавце:

SUPRA

SUPRA.RU